



**ALTERVOYAGES**

- ✓ Compétences
- ✓ **Tourisme durable: CAS de l'Equateur**
- ✓ Objectifs de la Promotion
- ✓ Publics
- ✓ Web marketing
- ✓ Promotion
- ✓ Avantages pour le voyageur
- ✓ Avantages pour les populations

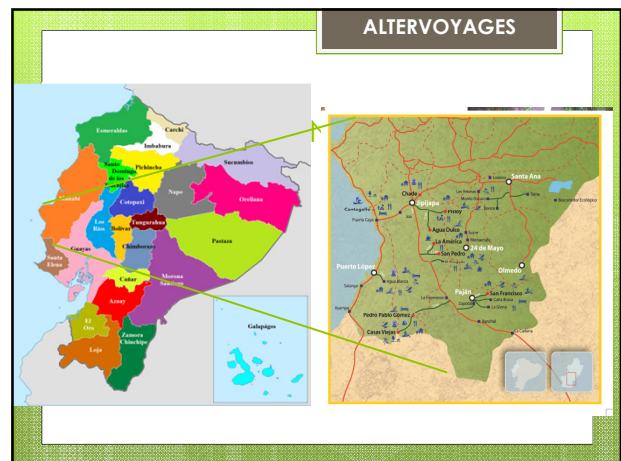
**ALTERVOYAGES**

- ✓ **Compétences**
- ✓ Tourisme durable : Cas de l'Equateur
- ✓ Objectifs de la Promotion
- ✓ Publics
- ✓ Web marketing
- ✓ Promotion
- ✓ Avantages pour le voyageur
- ✓ Avantages pour les populations



**ALTERVOYAGES**

- **Guide accompagnatrice**
- **Membre fondateur et présidente de Altervoyages**
- **Coordnatrice du Programme de tourisme communautaire de la UPOCAM**



**ALTERVOYAGES**

**UPOCAM - EQUATEUR**

**Le Tourisme communautaire est une alternative au tourisme de masse**




**ALTERVOYAGES**

**UPOCAM - EQUATEUR**

-D'autre part par les syndicats pour ne pas respecter le droit à une rémunération équitable et à la protection sociale et

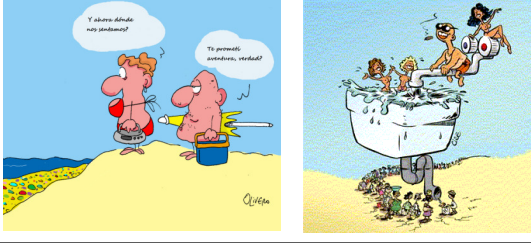
- troisièmement par les organisations des peuples autochtones pour la folklorisation de la culture.



**ALTERVOYAGES**

**UPOCAM - EQUATEUR**

Le tourisme est une des principales industries économiques au niveau mondial, principalement à travers le tourisme de masse, qui a permis la démocratisation des voyages et son accès à une grande partie de la population de classe moyenne et basse.



**UPOCAM - EQUATEUR**

**ALTERVOYAGES**

**UPOCAM - EQUATEUR**

Mais aussi:

- Ne pas respecter ou méconnaître les droits de la population visitée.



**ALTERVOYAGES**

**UPOCAM - EQUATEUR**

Cette forme de tourisme est largement critiquée :

- tout d'abord par les organisations environnementales, de par ses impacts négatifs sur l'environnement,

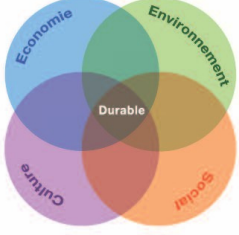


**ALTERVOYAGES**

**UPOCAM - EQUATEUR**

**Le tourisme communautaire est une stratégie de développement durable**

Le développement durable est un développement qui répond aux besoins de la génération actuelle sans compromettre ceux des générations futures.



**ALTERVOYAGES**

**UPOCAM - EQUATEUR**

- Chocs culturels, mauvaises coutumes qui peuvent affecter l'harmonie des communautés locales.



**ALTERVOYAGES**

**UPOCAM - EQUATEUR**

La nature combinée à la culture devient une attraction touristique que la communauté partage avec le visiteur par exemple via un sentier d'interprétation environnemental sur les plantes médicinales, les arbres, la faune et la flore locale, observation d'oiseaux ou de mirador naturel, etc..



**ALTERVOYAGES**

**UPOCAM - EQUATEUR**

Nouvelles formes de tourisme alternatif au tourisme de masse dont le but est de :

- respecter et conserver la nature:

→ ECOTOURISME

→ TOURISME de NATURE



**Sendero de los Monos, comunidad de Cantagallo, Jipijapa**

**ALTERVOYAGES**

**UPOCAM - EQUATEUR**

-améliorer le développement socio-économique des communautés locales,




**Sendero de las Iguanas, comunidad de Casas Viejas, Jipijapa**

**ALTERVOYAGES**

**UPOCAM - EQUATEUR**

Un axe important de travail est la préservation de l'environnement par une sensibilisation au reboisement avec des plantes indigènes, l'interdiction de couper ces arbres et de contaminer les forêts et les rivières, d'utiliser des produits chimiques dans l'agriculture, conservation de la biodiversité, ne pas de laisser d'ordures, une bonne gestion des déchets et de l'eau.



**Sendero de las Iguanas, comunidad de Casas Viejas, Jipijapa**

**ALTERVOYAGES**

**UPOCAM - EQUATEUR**

Le tourisme communautaire génère plusieurs sources de revenus à travers la vente de services et produits touristiques : guide touristique, alimentation, logement, production agricole afin de préparer les repas, vente d'artisanat ou produits de la ferme, transport, activités culturelles artistiques, musées et sites archéologiques, promenades à cheval, activités sportives, randonnées, etc..



**Sendero de las Iguanas, comunidad de Casas Viejas, Jipijapa**

**ALTERVOYAGES**

**UPOCAM - EQUATEUR**

- Récupérer et revaloriser l'identité culturelle,



**Grupo cultural, comunidad de Casas Viejas, Jipijapa**

**ALTERVOYAGES**

**UPOCAM - EQUATEUR**

- renforcer la cohésion sociale



**Comité de Turismo comunitario de la comunidad de Pisloy de Abajo, Jipijapa**

**ALTERVOYAGES**

**UPOCAM - EQUATEUR**

Dans le tourisme communautaire, la communauté choisit et récupère le patrimoine culturel qu'elle souhaite partager avec les visiteurs : jeux populaires, fêtes religieuses, musiques, danses traditionnelles, cuisine locale, mode de vie, personnes, lieux sacrés, etc..



**Platos típicos, comunidad de San Francisco, Paján**

**ALTERVOYAGES**

**UPOCAM - EQUATEUR**

Le tourisme communautaire repose sur une décision de l'organisation communautaire ou de la communauté. Il existe lorsque la totalité ou une partie de la communauté est organisée en commission ou comité de tourisme de communauté pour entreprendre une ou plusieurs activités touristiques. Dans un premier temps, ils débute avec quelques – uns puis est rejoint par d'autres.



**Restaurante comunitario, comunidad de Chade, Jipijapa**

**ALTERVOYAGES**

**UPOCAM - EQUATEUR**

Le sauvetage des vestiges archéologiques et la prise de conscience de sa valeur culturelle permettent de récupérer l'histoire du village, leurs origines.

On récupère également les techniques ancestrale d'élaboration d'artisanat, ou les techniques agricoles, etc..

Partager le mode de vie ou des activités productives avec le visiteur renforce l'estime de soi des habitants de la communauté. Cela peut conduire à renforcer l'identité culturelle, l'authenticité sans tomber dans la folklorisation.



**Restos arqueológicos, comunidad de Casas Viejas, Jipijapa**

**ALTERVOYAGES**

**UPOCAM - EQUATEUR**

Le tourisme communautaire se base sur le travail de solidarité : mingas de nettoyage, construction et maintenance de l'infrastructure et des sentiers, etc..

Il génère également un transfert intergénérationnel d'échange de savoirs ancestraux.

Il renforce la cohésion sociale afin d'aller de l'avant pour défendre leurs droits et revendiquer l'accès aux services de base. ...



**Sendero de la comunidad de Pisloy de Abajo, Jipijapa**

**ALTERVOYAGES**

**UPOCAM - EQUATEUR**

Le **tourisme communautaire** est un tourisme géré **par et pour la Communauté**, pour promouvoir les échanges culturels avec les visiteurs, la participation communautaire, tout en assurant une gestion adéquate des ressources naturelles, la revalorisation de leur patrimoine naturel et culturel et une répartition équitable des retombées économiques.



Restaurante comunitario de la comunidad de Agua Dulce, Jipijapa

**ALTERVOYAGES**

**1. Faire connaître le pays,**



**ALTERVOYAGES**

**UPOCAM - EQUATEUR**

Le tourisme communautaire vise à réduire l'impact négatif du tourisme traditionnel. S'il n'est pas géré correctement, il a les mêmes effets négatifs (pollution de l'environnement, folklorisation, acculturation, etc..). Mais aussi : abandon de l'activité agricole pour se consacrer exclusivement au tourisme, intérêts individuels, etc..



Aves del Río Ayampe, comunidad de Casas Viejas, Jipijapa

**2. le concept : Tourisme écologique et solidaire;**

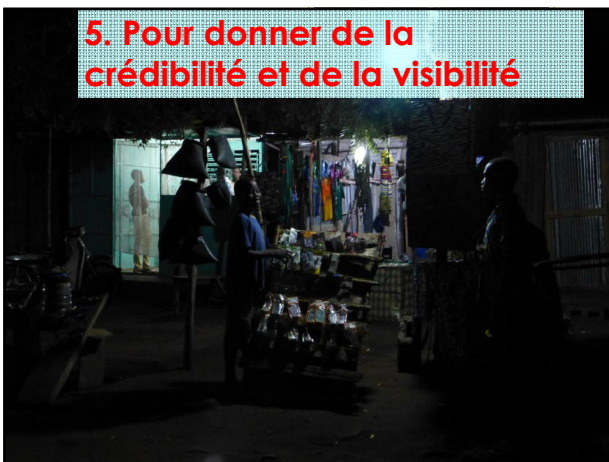


**ALTERVOYAGES**

- ✓ Compétences
- ✓ Tourisme durable: CAS de l'Equateur
- ✓ **Objectifs de la Promotion**
- ✓ Publics
- ✓ Web marketing
- ✓ Promotion
- ✓ Avantages pour le voyageur
- ✓ Avantages pour les populations

**3. L'association locale : ONG Eco-Bénin**





ALTERVOYAGES

- ✓ Compétences
- ✓ Tourisme durable
- ✓ Objectifs de la promotion
- ✓ **Publics**
- ✓ Web marketing
- ✓ Promotion
- ✓ Avantages pour le voyageur
- ✓ Avantages pour les populations





**ALTERVOYAGES**

- ✓ Compétences
- ✓ Tourisme durable: Cas de l'Equateur
- ✓ Objectifs de la Promotion
- ✓ Publics
- ✓ **Web marketing**
- ✓ Promotion
- ✓ Avantages pour le voyageur
- ✓ Avantages pour les populations



**ALTERVOYAGES**

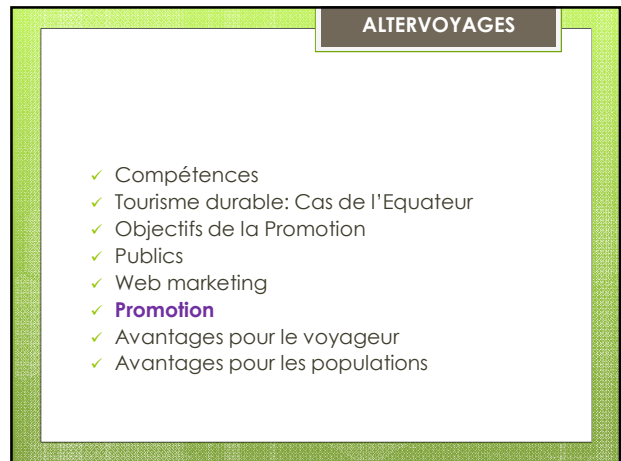
**Web marketing**

- Médias sociaux
- Newsletter
- Réseautage
- Référencement
- Jeux-concours
- Témoignages vidéos
- Collecte de clients potentiels
- Enquêtes de satisfaction (ex. google form)
- Etude de la concurrence

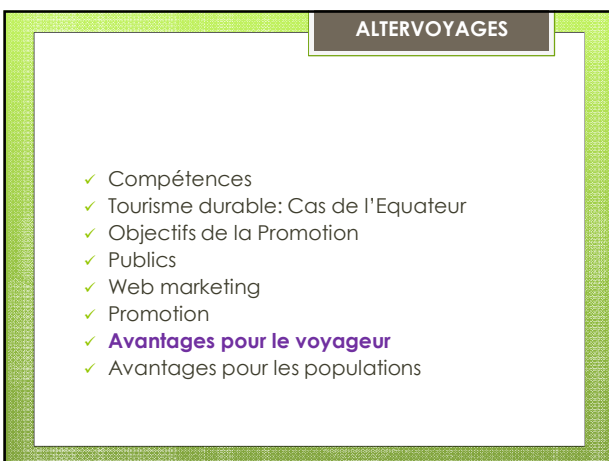


**ALTERVOYAGES**

**Site, blogs, forums...**









Autres modes de vie

**ALTERVOYAGES**

- ✓ Compétences
- ✓ Tourisme durable: Cas de l'Equateur
- ✓ Objectifs de la Promotion
- ✓ Publics
- ✓ Web marketing
- ✓ Promotion
- ✓ Avantages pour le voyageur
- ✓ **Avantages pour les populations**



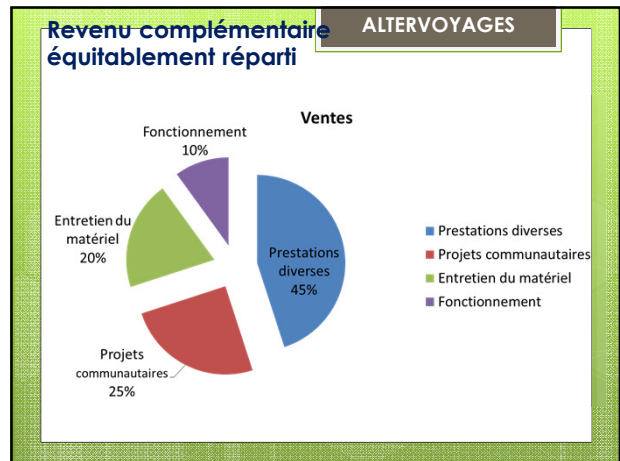
Accueil et détente



Amélioration du niveau de vie

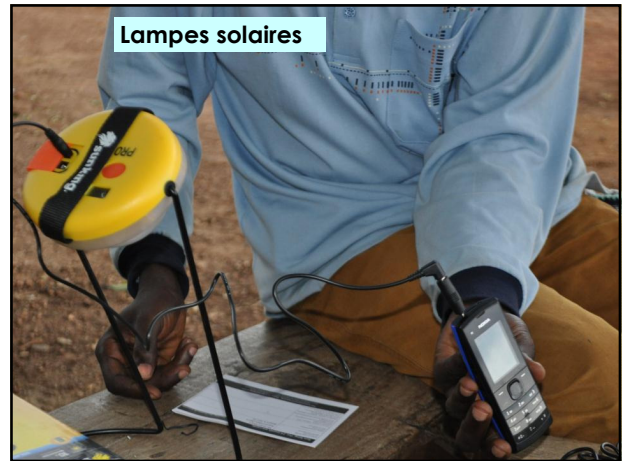


Fête, sourires, soleil...





Diversification alimentaire



Lampes solaires



Formation



Préservation du patrimoine

Préservation Du patrimoine

**ALTERVOYAGES**

**Les foyers Wanrou**

Une solution d'efficacité énergétique des nouveaux face aux changements climatiques

**Sensibilisation à l'environnement**

**PROTÉGEONS NOS MANGROVES**

PROJET DE SENSIBILISATION 2014

Le projet de sensibilisation a permis de :

- 23 habitants entre 2010 et 2012 de la zone d'Alibon.
- 630 tonnes de CO2 évitées évitées.
- 15 tonnes de déchets de bois de la zone d'Alibon.
- 145 personnes participant aux ateliers de sensibilisation.
- 70 unités de mangroves plantées.
- 3 circuits guidés effectués.



Echanges interculturels

ALTERVOYAGES

## Quelle promotion pour le tourisme durable en wallonie?

1. Quelle approche du tourisme durable aborder par rapport à la clientèle ? Description de l'offre
2. Comment intéresser la clientèle? Séduire
3. Comment augmenter la connaissance des clients en matière de tourisme durable, promouvoir sans mensonge ? Promotion

Merci pour votre intérêt

Texte et Photos  
Equateur:  
Liliana.chiocci@gmail.com  
Texte et photos Bénin  
Catherine.piret@skynet